

ご購入ありがとうございます。ご使用前に本取扱説明書をよくお読みいただき、正しくお取り扱い下さいますようお願い申し上げます。本取扱説明書はお手元に保管して下さい。

製品仕様 (改良のため予告なく変更する場合があります。)

- 時間精度: 平均月差 ±30 秒以内 (気温 25℃ で使用した場合)
- 使用温度範囲: 0 ~ +40℃
- 使用推奨電池: 時計用 単3形マンガン乾電池 (R6 1.5V) 1 個
ライト用 単3形アルカリ乾電池 (LR6 1.5V) 2 個
- 電池寿命: 時計用 約 12 ヶ月 (単3形マンガン乾電池 1 個を使用し、1 日にアラームを 30 秒使用した場合)
ライト用 約 12 ヶ月 (単3形アルカリ乾電池 2 個を使用し、1 日にライトを 6 時間使用した場合)
- アラーム精度: ±5 分 (設定した時刻に対して)
- スヌーズ機能: スヌーズ間隔約 4 分
- 自動点灯機能: 光センサーにより周囲が暗くなると自動的にライトが点灯

●印刷による制限のため本取扱説明書中の図が実際の表示と異なる場合があります。●本製品によって生じたいかなる支出・損益・その他の損失に対して何ら責任を負いません。●本取扱説明書を製造者の許可なく変更・複製することを禁じます。

本体のご注意

警告 死亡または重傷などを負う可能性が想定される内容

- 強制**
 - 誤飲を防止するため、小さな部品や電池は、幼児の手の届く所に置かない
万一、飲み込んだ場合は、すぐに医師の治療を受ける。
- 禁止**
 - 分解や改造をしない
けがや故障、火災や感電の原因になる。
 - 故障や破損した状態で使わない
けがや火災、感電などの原因になる。
 - ぬれた手でさわらない
さびや故障、感電の原因になる。
 - 浴室やサウナ、温室など、高温・高温になるところでは使わない
さびや故障、感電の原因になる。
 - 本体内部に水分や異物を入れない
 - 火の中に捨てたり加熱しない
 - 梱包用袋は絶対に被らない

注意 障害を負う可能性または物的損害が発生する可能性が想定される内容

- 禁止**
 - 下記のような場所では使わない
精度の低下、部材の変形、変色、劣化、故障の原因になる。
 - ◆直射日光が当たる所
 - ◆火気のそば
 - ◆暖房機器の風が当たる所
 - ◆温度が +40℃ 以上の所
 - ◆温度が -10℃ 以下の所
 - ◆ほこりが多く発生する所
 - ◆強い磁気を発生させる機器のそば
 - ◆車中や船舶、工事現場など、振動の激しい所
 - ◆プール、温泉場などガスの発生する所
 - ◆調理場など多くの油を使用する所
 - ◆色移りや付着、変質をすることがあるため、ゴムや軟質のポリ塩化ビニルに、長い間、直接ふれさせておかない。
 - 強い振動や衝撃を与えない
故障や破損の原因になる。

電池のご注意

危険 死亡または重傷などを負う可能性が想定される内容

- 強制**
 - 誤飲を防止するため、小さな部品や電池は、幼児の手の届く所に置かない
飲み込んだ場合、あるいは飲み込んだ恐れのある場合は、直ちに医師に連絡して指示を受けて下さい。

警告 死亡または重傷などを負う可能性が想定される内容

- 禁止**
 - 電池からの液漏れや発熱、破裂を防止するために、次のことを守る。
 - ◆電池に傷をつけない。
 - ◆電池をショートさせない。
 - ◆電池を充電しない。
 - ◆電池を加熱しない。
 - ◆電池を火の中に入れない。
 - ◆電池に直接ハンダ付けをしない。
 - ◆⊕と⊖を逆に入れない。
 - 電池の液漏れが起きたときは、素手でさわらない。
衣服に付着した場合は、すぐに水で洗い流す。
アルカリ乾電池の場合、失明や炎症などの障害が発生する可能性が高い。
 - 電池を外して漏れた液を布や紙でよくふき取る。
修理が必要な場合は、お買い上げの販売店または当社サービスセンターにご相談下さい。

注意 障害を負う可能性または物的損害が発生する可能性が想定される内容

- 強制**
 - 電池の⊕と⊖を正しく入れる
液漏れや発熱の原因となり、けがや故障の原因になる。

電池について

- 電池のご使用上のポイント
 - ◆⊕と⊖を間違えない。
 - ◆時計が動いていても定期的に交換する。
 - ◆長期間使用しないときは機器から電池を取り外す。
 - ◆時計が止まったらすぐに電池を取り外す。
 - ◆電池に表示されている使用推奨期間内に使う。
- 電池の種類について
推奨以外の電池では製品仕様を満たさない場合や正常に機能しないことがあります。
一部の高性能電池は、初期電圧が高く時計には不向きなものがあります。
アルカリ乾電池とマンガン乾電池はどちらも使用可能ですが、一般にアルカリ乾電池の方が長持ちします。
充電式電池・リチウム乾電池には対応しておりません。機械に不具合が起きる可能性がありますので、使用しないで下さい。

電池の交換について

- 注意**
 - 電池からの液漏れにより、時計の修理や壁面の修繕などに費用が発生することがあります。電池からの液漏れや発熱、破裂を防止するために、次のことをご守り下さい。
- 時計が停止したときは、速やかに新しい電池に交換するか、電池を取り外す。
- 時計が動いていても製品仕様欄に記載の電池交換の期限を目安に、定期的に交換する。
※電池着脱の際は、ケガをしないように注意して下さい。

電池・時計の廃棄について

- 廃棄の際は、お住いの地区自治体の指定に従って下さい。
- 電池を廃棄、または保存する場合は、テープなどで絶縁する。
(他の金属や電池と接触して発火・破裂の恐れがあるため)

お問い合わせ先

ノア精密株式会社 サービスセンター

〒340-0002 埼玉県草加市青柳 6-46-1
TEL:048-933-4080

受付時間:月曜日～金曜日(土・日曜日、祝日、年末年始を除く)
10:00～12:00, 13:00～17:00

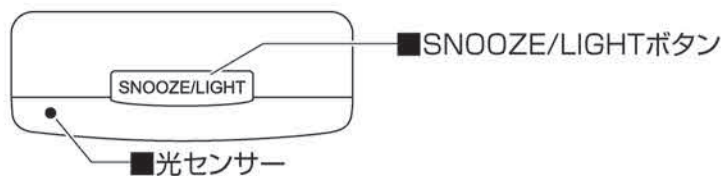
※住所、電話番号、受付時間などは、都合により変更される場合があります。
あらかじめご了承下さい。

※お問い合わせの際には、型番をお伝え下さい。

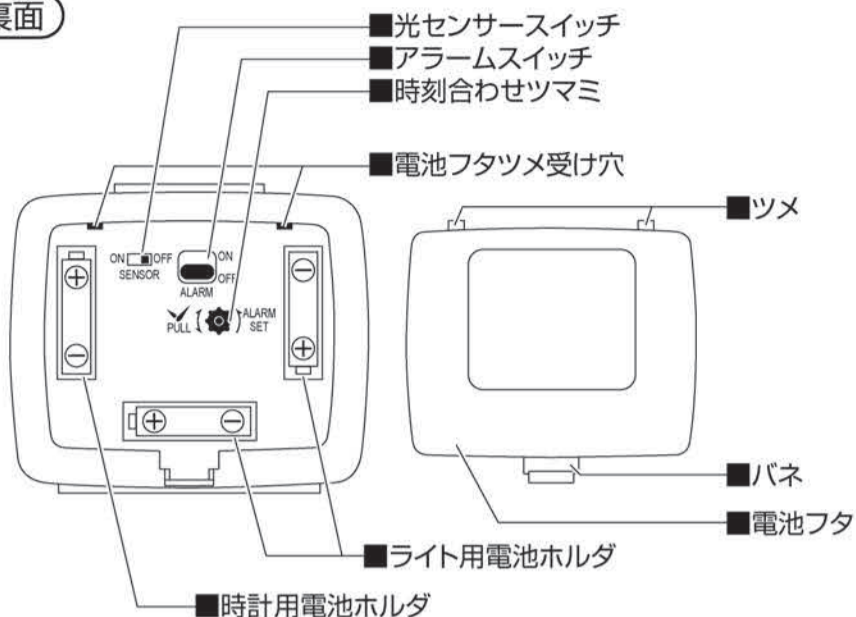
<https://www.mag-clock.co.jp>



本体上面



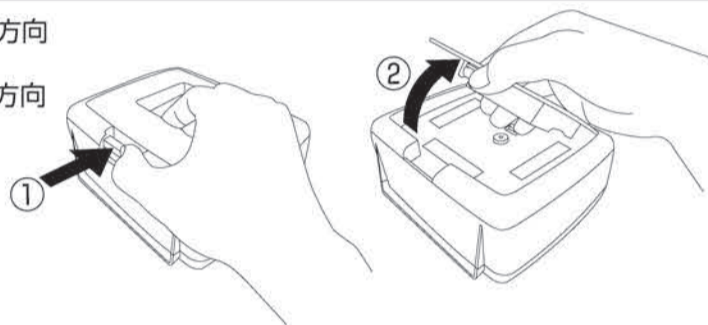
本体裏面



※電池を入れるときは、⊖側から入れて下さい。
 ※電池をはずすときは、⊕側からはずして下さい。

電池フタの開け方

パネ部分を①の矢印の方向に押しながら、電池フタを②の矢印の方向に持ち上げて下さい。



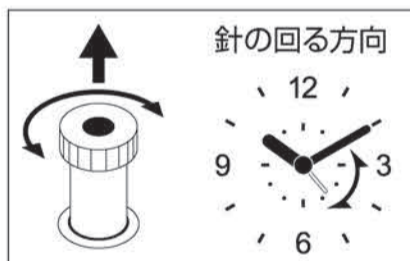
注意 種類の違う電池、古い電池と新しい電池などを混ぜて使用しないで下さい。電池の破裂や時計の故障の原因となります。

ご使用方法

- ※本体正面のラベルをはがして下さい。
- ① **アラームスイッチをOFFにする。**
- ② **電池フタを開けて時計用単3形乾電池1個とライト用単3形乾電池2個を、⊕⊖の表示に合わせて入れ、電池フタを閉じる。**
- ※電池フタを閉じるときは、ツメを電池フタツメ受け穴に差し込んでから押して下さい。
- ※アラームスイッチをONのまま電池を入れると、誤動作・故障の原因となります。

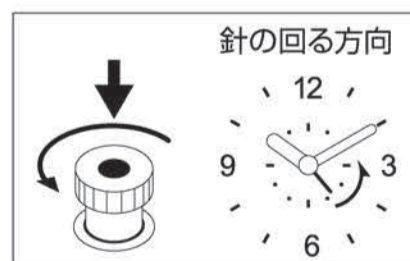
現在時刻の合わせ方

時刻を合わせる
時刻合わせツマミを引き出してからまわす。



アラーム時刻の合わせ方

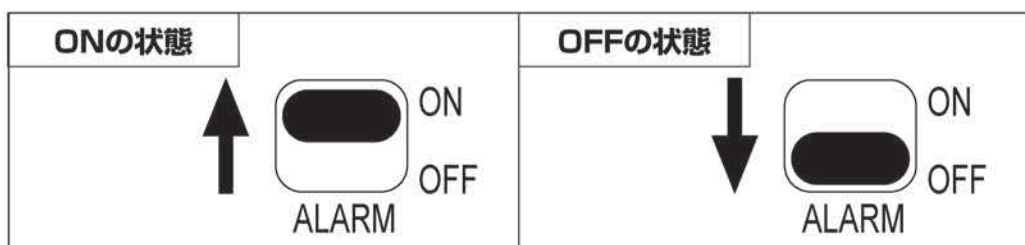
アラーム時刻を設定する
時刻合わせツマミを押し込んで、必ず左回りにまわす。



※ツマミは必ず指定の矢印の方向へ回して下さい。時刻設定をした後は、必ず時刻合わせツマミを押し込んで下さい。時計精度が狂うなどの故障の原因となります。

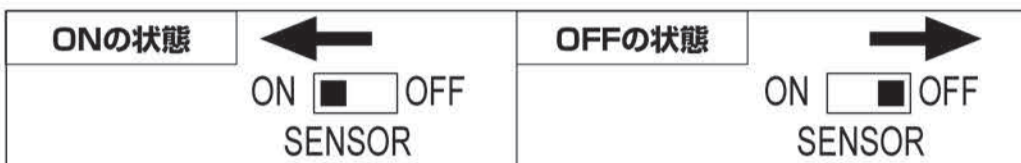
アラーム(目覚まし)機能について

- アラームを鳴らす
 アラーム時刻を設定した後、**アラームスイッチ**をONにすると、設定した時刻にアラームが鳴ります。
- ※アラームは、鳴り始めから約20~40分後に自動的に止まります。その場合約12時間後に再びアラームが鳴ります。
- アラームを止める
アラームスイッチをOFFにするとアラームが鳴り止まり、アラーム機能が停止します。



ライト自動点灯機能

- 本製品は、本体上面に明るさを感じ取る光センサーが組み込まれています。**光センサースイッチ**をONにすると、周囲が暗くなったときに自動的にライトが点灯します。
- ※日中や夜間の照明時などでも、周囲の明るさが不足しているとライトが点灯する場合があります。
- ※ライトを自動点灯させない場合は、光センサースイッチをOFFにして下さい。
- ※ライトの明るさは、周囲の明るさによって変化します。周囲が暗い程、ライトの明るさは強くなります。
- ※強い磁気やノイズを発生するものからはなるべく離して設置して下さい。本製品の光センサーと混信し、時計のライトが消灯したり、ちらつきが発生する場合があります。



電池の交換について

- 電池容量が少なくなると、[アラームが鳴らない][スヌーズが機能しない][ライトが点かない][時計が遅れる]といった症状がおき、やがて止まります。このような場合は速やかに新しい乾電池に3個同時に交換して下さい。
- ※買い置きの電池を使用した場合、乾電池に示されている「使用推奨期限」や保管状態により電池寿命が短くなることがあります。
- ※電池を入れるときは、⊖側から入れて下さい。
- ※電池をはずすときは、⊕側からはずして下さい。

お手入れについて

- プラスチック部品、ガラスをふくときは、水で薄めた中性洗剤を少量含ませた柔らかい布でふき、ふいた後にカラぶきして下さい。
- ベンジン、アルコール、ミガキ粉、ブラシは使用しないで下さい。変色、変形、傷の恐れがあります。
- ※お客様が分解しますと、修正不可能になる場合やけがの恐れがあり大変危険です。また保証の対象外となります。

故障かな?と思ったときには…

症状	考えられる原因	処置
時計が動かない	<ul style="list-style-type: none"> ■電池が入っていない ■電池が正しい向きで入っていない ■電池端子の接触不良 ■電池容量が無い 	<ul style="list-style-type: none"> ■電池の⊕⊖の向きを確かめて、新しい電池3個を入れて下さい。 ■端子の表面を拭いて電池を入れ直して下さい。
時計が止まる	<ul style="list-style-type: none"> ■電池容量が少ない 	<ul style="list-style-type: none"> ■新しい電池3個を同時に交換して下さい。
時計が遅れる	<ul style="list-style-type: none"> ■電池容量が少ない 	<ul style="list-style-type: none"> ■新しい電池3個を同時に交換して下さい。
ライトがつかない	<ul style="list-style-type: none"> ■電池容量が少ない ■電池容量が無い 	<ul style="list-style-type: none"> ■新しい電池3個を同時に交換して下さい。
ライトが自動点灯しない	<ul style="list-style-type: none"> ■光センサースイッチがOFFになっている ■周囲の暗さが不十分 ■電池容量が少ない 	<ul style="list-style-type: none"> ■光センサースイッチをONにして下さい。 ■照明などが当たっていると光センサーが作動しない場合があります。 ■新しい電池3個を同時に交換して下さい。
ライトが暗い	<ul style="list-style-type: none"> ■電池容量が少ない 	<ul style="list-style-type: none"> ■新しい電池3個を同時に交換して下さい。
アラームが鳴らない	<ul style="list-style-type: none"> ■電池容量が少ない ■電池容量が無い 	<ul style="list-style-type: none"> ■新しい電池3個を同時に交換して下さい。
アラームが小さい	<ul style="list-style-type: none"> ■電池容量が少ない 	<ul style="list-style-type: none"> ■新しい電池3個を同時に交換して下さい。
スヌーズが機能しない	<ul style="list-style-type: none"> ■電池容量が少ない 	<ul style="list-style-type: none"> ■新しい電池3個を同時に交換して下さい。